



115 000 EUR, iesk. PVN

Kupenas iela 23

Zemes gabals ar māju jūsu sapņu dzīvei pie jūras

Tūjas pie jūras ir plaukstošs nekustamo īpašumu projekts Skultes apkārtnē, kurā iespējams iegādāties zemes gabalus ar vai bez gatavām moduļu mājām. Projekts tiek realizēts sadarbībā ar MyCabin Latvija.

Priežu smaržas apvītāis, klusais Baltijas jūras krasts pie jūsu namdurvīm. Ekoloģiskais, modernais un ilgtspējīgi veidotais ciemats būs piemērots gan ģimenēm, gan pāriem, gan individuālistiem. Apkārtnē ir mazs nekustamā īpašuma nodoklis.



Jūras krasts - 0,8 km



Restorāns "Lauču akmens" - 1 km



Skultes tirdziņš - 9 km



Minhauzena muzejs Duntē muižā - 4 km



Skultes pamatskola - 10 km



Limbažu tirgus - 33 km



Rīgas centrs - 60 km



atrašanās vieta

Zemes gabala ar māju cenā ir iekļauts:

- ▶ Zemes platība - 1360 m²
- ▶ Mājas kopēja platība - 35,8 m²
- ▶ Zemesgrāmatā reģistrēts zemes gabals ar būvēm (kā atsevišķs īpašums)
- ▶ Statuss – mežs ar atmežotu zemi zem būvēm
- ▶ Labiekārtots ceļš ar iebrauktuvi līdz zemesgabalam
- ▶ Pieslēgums elektrībai
- ▶ Ūdens un kanalizācijas pieslēgums
- ▶ Ielas apgaismojums
- ▶ Plaša terase - 25 m²



Kupenas iela 23

Īpašums veido:

- ▶ Zemes gabals - 1360 m²
- ▶ Divu ēku komplekts ar kopējo platību - 35,8 m²
- ▶ Plaša terase - 25 m²

Gatavās mājas ir bez apkures. Mājas īpašniekam būs iespēja papildus iegādāties siltumsūkni gaiss/gaiss, elektriskos radiatorus vai čuguna malkas krāsni.



My Milla 25

Funkcionāla māja skaistai un ērtai dzīvei. Mājā ir apvienota virtuves un viesistabas/dzīvojamā zona. Mājai ir elektrības, ūdens un kanalizācijas pieslēgums.

| Apbūves laukums | Dzīvojamā platība | Grīdas laukums |
|-------------------------------------|----------------------|----------------------|
| 6,89 x 3,59 (24,40 m ²) | 20,90 m ² | 26,80 m ² |



My Kalmus

Ir kompakta papildu dzīvojamā ēka, kura lieliski paplašina jūsu dzīvojamo telpu. To var izmantot gan kā dzīvojamo ēku, gan viesu māju vai darba telpas. Ēkā ir ierīkota elektroinstalācija.

| Apbūves laukums | Dzīvojamā platība | Grīdas laukums |
|---------------------------------------|-------------------|----------------------|
| 4.84 x 3.59 m (17,20 m ²) | 14 m ² | 14,90 m ² |

Terase

Platība
25 m²



Kupenas iela 23

| Specifikācija | My Milla 25 | My Kalmus |
|---|-------------|-----------|
| PAMATI - Punktveida pamati ar uzstādīšanu objektā | ✓ | ✓ |
| ĀRĒJĀ APDARE - Egle, smalki zāģēta, 21 × 120 mm, AB klase, antracīta krāsa - Sienas siltinājums 150 mm (vate) | ✓ | ✓ |
| IEKŠĒJĀ APDARE - Egle, ēvelēta, 12 × 140 mm, AB klase, 2 reizes vaskota no 3 pusēm (tonis caurspīdīgi balts) | ✓ | ✓ |
| GRĪDAS - Lamināta grīdas segums, BIONYL PRO decor 1514, 8 mm, 33 klase, (tonis balts) - Grīdas siltinājums 150 mm (vate) | ✓ | ✓ |
| JUMTS - Classic C - Ūdens notekcauruļu sistēma - Jumta siltinājums 150 mm (vate) | ✓ | ✓ |
| LOGI UN DURVIS - Divu stiklu vienkameru PVC pakešu logi un durvis - Logu profilu krāsa (iekšā/āra) RAL 7016 | ✓ | ✓ |
| ELEKTROINSTALĀCIJA - Kontaktligzdas - Gaismas slēdži - Apgaismojuma ķermeņi vannas istabā - Sagatavoti apgaismojuma izvadi dzīvojamās telpās - Āra rozete | ✓ | ✓ |
| ŪDENSVADS Ūdensvada izbūve – virtuves zona, dušas zona, pods, izlietne un ūdens boilerim | ✓ | |
| KANALIZĀCIJA Kanalizācijas izbūve – virtuves zona, dušas zona, pods un izlietne | ✓ | |
| VENTILĀCIJA Ventilācijas caurums ø 100 mm (vannasistabā) ar elektrības pievadu | ✓ | |

| Specifikācija | My Milla 25 | My Kalmus |
|--|-------------|-----------|
| DUŠA | X | |
| PODS | | |
| TREPES UZ OTRO STĀVU | X | X |
| NOROBEŽOJUMS OTRAJĀ STĀVĀ | X | ✓ |
| BOILERIS | X | |
| IEBŪVĒTAIS SKAPIS BOILERIM | X | |
| IZLIETNE AR SKAPĪTI | X | |
| APGAISMOJUMS VANNASISTABĀ | X | |
| OZOLKOKA DURVIS VANNASISTABĀ | X | |
| VIRTUVE AR TEHNIKU - Elektriskā plīts - LED ogaisojums - Ledusskapis - Izlietne - Ūdensmaisītājs | X | |
| ĀRA FASĀDES APGAISMOJUMS | X | X |
| GAISMAS KASTE AR NOSAUKUMU | X | X |
| OTRĀ STĀVA LOFTS | | X |
| TREPES UZ OTRO STĀVU | | |



Visas ēkas ir modernas un piemērotas dzīvošanai visās sezonās, ar rūpīgi pārdomātu dizainu un vienotu stilu. Piedāvājam iespēju papildus sakomplektēt vairāku ēku kompleksu (savā zemes gabalā pēc saviem ieskatiem), papildinot vienu māju ar otru, veidojot skaistu un praktisku dzīvojamo vidi brīvdienām vai ikdienai.

Aleksandra Strobe

Aleksandra.strobe@lnk-properties.lv
+371 2654 2595



www.tujaspiejuras.lv



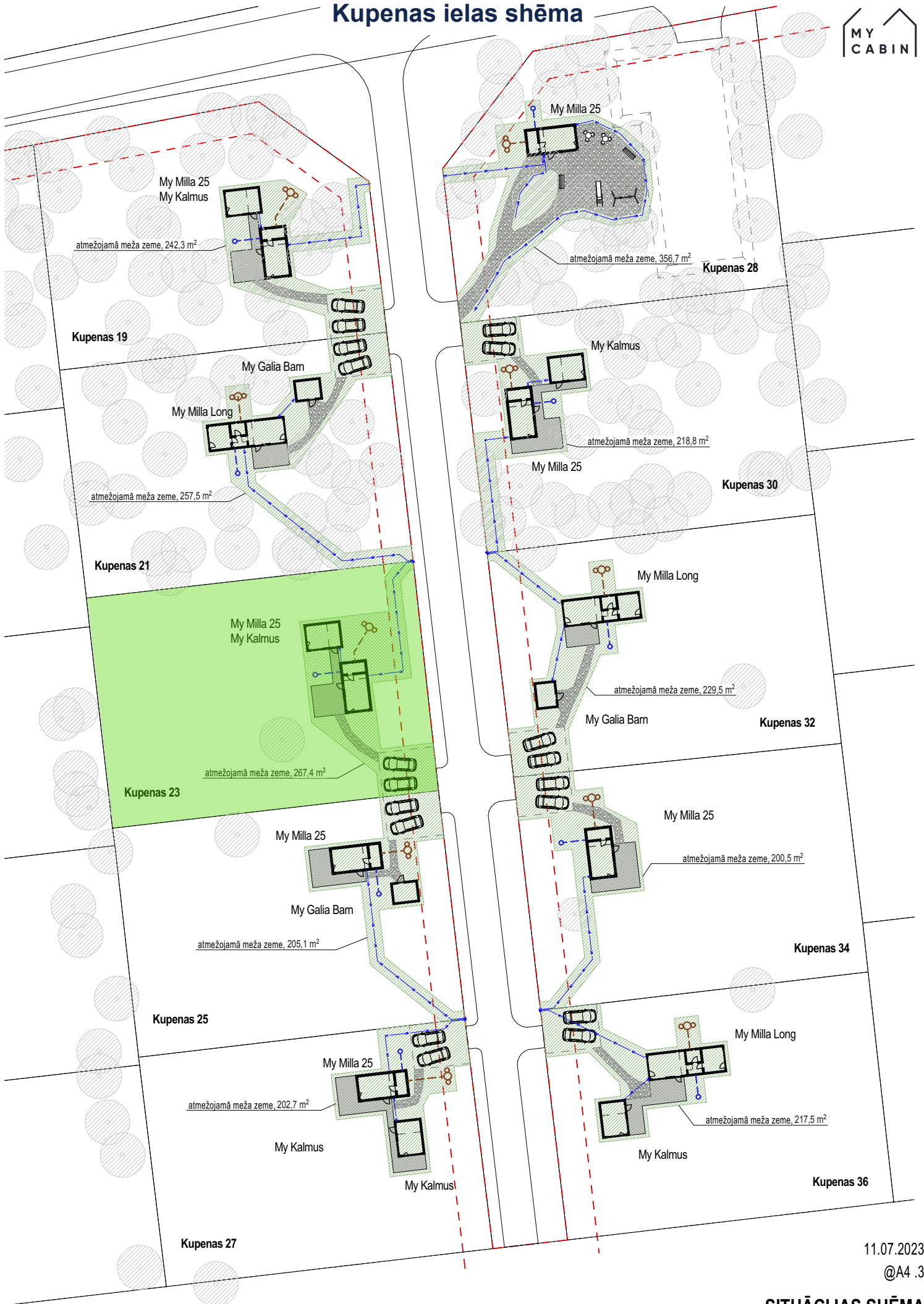
LNK PROPERTIES



MyCabin

LNK Properties projektu attīsta sadarbībā ar Latvijas uzņēmumu MyCabin, kas piedāvā skandināvu stila vissezonas moduļu mājas, kuras iespējams savstarpēji komplektēt, veidojot individuālu mājokli. Moduļu mājas ir ekoloģiski draudzīgas, izmantotie izejmateriāli ir Latvijā ražoti kokmateriāli ar atbilstošu sertifikāciju un klasi, kuri iegūti un apstrādāti ilgtspējīgā veidā.

Kupenas ielas shēma



11.07.2023.

@A4 .3

SITUĀCIJAS SHĒMA

"Kupenas", Vārzas, Skultes pag., Limbažu nov., LV-4025

E K S P L I K Ā C I J A

| zemes lietošanas veidi | | | | | | | | | | | | |
|------------------------|---------------|-------------------------|-----------|--------------|--------|---------|----------|------|----------|-------|-------------|--------------------------|
| Zemes nobežulu Nr. | Kopplatība ha | tajā skaitā | | | | | Gentības | Meži | Krumājņi | Purvi | Zem odeniem | t.sk. Zemes ziņju dīķiem |
| | | Lauksaimn. izmant. zeme | Arauzsēne | Augļu dārzņi | Pļavas | Ģeņības | | | | | | |
| 0.9331 | - | - | - | - | - | - | 0.7973 | - | - | - | 0.1358 | - |

| Koordinātes (LKS - 92 TM) m=0.999607 | | |
|--------------------------------------|-----------|-----------|
| Nr. | X | Y |
| 529 | 359283.60 | 524766.29 |
| 78* | 359286.93 | 524767.12 |
| 76* | 359290.21 | 524776.46 |
| 75* | 359310.89 | 524854.20 |
| 74* | 359343.07 | 524918.35 |
| 73* | 359347.43 | 524931.24 |
| 72* | 359352.81 | 524954.08 |
| 71* | 359362.00 | 525000.43 |
| 70* | 359368.31 | 525143.09 |
| 69* | 359390.85 | 525157.31 |
| 531* | 359389.03 | 525165.48 |
| 530 | 359383.00 | 525165.37 |
| 531 | 359222.84 | 525162.63 |
| 722 | 359221.32 | 525149.62 |
| 721 | 359259.20 | 525150.23 |
| 720 | 359292.97 | 525150.81 |
| 719 | 359323.27 | 525151.35 |
| 718 | 359351.55 | 525151.78 |
| 717 | 359369.55 | 525152.07 |
| 716 | 359378.09 | 525142.50 |
| 701 | 359376.79 | 525097.16 |
| 700 | 359366.95 | 525064.05 |
| 699 | 359355.60 | 525055.33 |
| 715 | 359334.92 | 525057.69 |
| 714 | 359304.18 | 525061.29 |
| 713 | 359274.20 | 525064.83 |
| 712 | 359243.01 | 525068.41 |
| 711 | 359212.30 | 525072.03 |
| 698 | 359211.14 | 525062.06 |
| 697 | 359241.86 | 525058.31 |
| 696 | 359272.41 | 525054.78 |
| 695 | 359303.10 | 525051.39 |
| 694 | 359333.73 | 525047.85 |
| 693 | 359353.90 | 525045.46 |
| 692 | 359361.80 | 525034.54 |
| 677 | 359358.77 | 525000.63 |
| 676 | 359347.41 | 524965.66 |
| 675 | 359335.39 | 524956.96 |

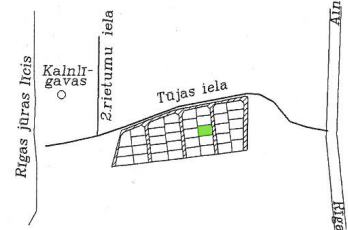
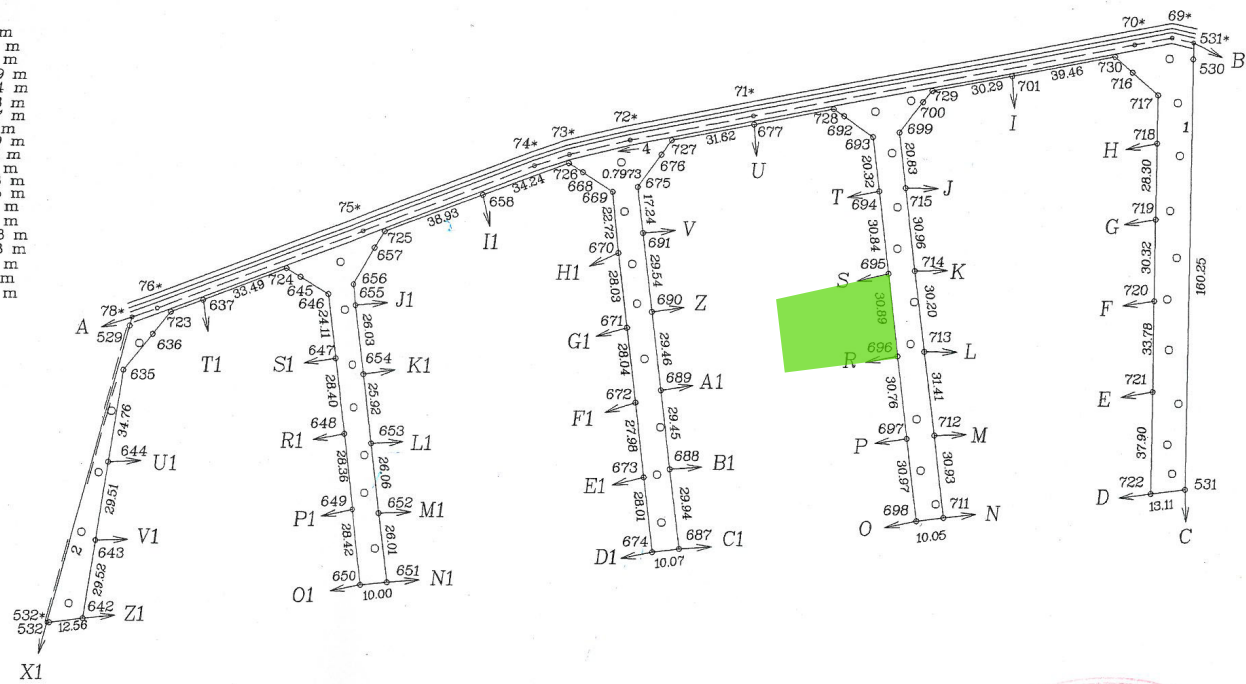
| | | |
|------|-----------|-----------|
| 691 | 359318.27 | 524958.96 |
| 690 | 359288.94 | 524962.32 |
| 689 | 359259.70 | 524965.78 |
| 688 | 359230.44 | 524969.01 |
| 687 | 359200.74 | 524972.71 |
| 674 | 359199.58 | 524962.71 |
| 673 | 359227.39 | 524959.48 |
| 672 | 359255.18 | 524956.28 |
| 671 | 359283.02 | 524953.06 |
| 670 | 359310.85 | 524949.80 |
| 669 | 359333.44 | 524947.53 |
| 668 | 359340.77 | 524936.34 |
| 658 | 359332.32 | 524898.98 |
| 656 | 359312.55 | 524858.69 |
| 656 | 359299.07 | 524850.51 |
| 655 | 359291.30 | 524851.39 |
| 654 | 359265.46 | 524854.38 |
| 653 | 359239.73 | 524857.43 |
| 652 | 359213.86 | 524860.41 |
| 651 | 359188.03 | 524863.42 |
| 650 | 359166.88 | 524853.49 |
| 649 | 359215.09 | 524850.17 |
| 648 | 359243.26 | 524846.96 |
| 647 | 359271.45 | 524843.65 |
| 646 | 359295.39 | 524840.84 |
| 645 | 359301.74 | 524830.44 |
| 637 | 359293.39 | 524793.74 |
| 636 | 359280.64 | 524774.84 |
| 635 | 359267.22 | 524763.92 |
| 644 | 359232.93 | 524758.29 |
| 643 | 359203.82 | 524753.53 |
| 642 | 359174.70 | 524748.78 |
| 532 | 359173.25 | 524736.31 |
| 532* | 359173.14 | 524735.37 |
| 730 | 359383.95 | 525135.95 |
| 729 | 359371.30 | 525067.39 |
| 728 | 359364.54 | 525030.75 |
| 727 | 359352.82 | 524969.58 |
| 726 | 359344.21 | 524931.07 |
| 725 | 359318.81 | 524862.48 |
| 724 | 359304.98 | 524825.15 |
| 723 | 359288.89 | 524781.57 |

Malu garumi

| | |
|-----------|-----------|
| 718 - 717 | - 18.01 m |
| 717 - 716 | - 12.83 m |
| 700 - 699 | - 14.32 m |
| 693 - 692 | - 13.49 m |
| 676 - 675 | - 14.84 m |
| 669 - 668 | - 13.38 m |
| 657 - 656 | - 15.77 m |
| 656 - 655 | - 7.81 m |
| 646 - 645 | - 12.19 m |
| 636 - 635 | - 17.31 m |
| 645 - 724 | - 6.21 m |
| 637 - 723 | - 12.98 m |
| 723 - 636 | - 10.65 m |
| 668 - 726 | - 6.30 m |
| 725 - 657 | - 7.33 m |
| 692 - 728 | - 4.68 m |
| 728 - 677 | - 30.68 m |
| 727 - 676 | - 6.59 m |
| 716 - 730 | - 8.79 m |
| 729 - 700 | - 5.48 m |

Ciema kopējais plāns

Zemes izvietojuma shēma



NEKUSTAMĀ IPĀSUMA LIETOŠANAS TIESĪBU APGRŪTINĀJUMI

1.010103 - Rīgas jūras līča ierobežotās saimnieciskās darbības joslā - 0.9331 ha

* - daba nenostiprināti robežpunkti Platība ir 0.9331 ha

ROBEŽU APRAKSTS

- No A līdz B Skultes pagasta pašvaldība
- No B līdz C zemes Ipašums Straumēni
- No C līdz D zemes Ipašums Zvejnieklīgavas 2
- No D līdz E zemes Ipašums Kūpas 37
- No E līdz F zemes Ipašums Kūpas 35
- No F līdz G zemes Ipašums Kūpas 33
- No G līdz H zemes Ipašums Kūpas 31
- No H līdz I zemes Ipašums Kūpas 29
- No I līdz J zemes Ipašums Kūpas 28
- No J līdz K zemes Ipašums Kūpas 30
- No K līdz L zemes Ipašums Kūpas 32
- No L līdz M zemes Ipašums Kūpas 34
- No M līdz N zemes Ipašums Kūpas 36
- No N līdz O zemes Ipašums Zvejnieklīgavas 2
- No O līdz P zemes Ipašums Kūpas 27
- No P līdz R zemes Ipašums Kūpas 25

- No R līdz S zemes Ipašums Kūpas 23
- No S līdz T zemes Ipašums Kūpas 21
- No T līdz U zemes Ipašums Kūpas 19
- No U līdz V zemes Ipašums Kūpas 18
- No V līdz Z zemes Ipašums Kūpas 20
- No Z līdz A1 zemes Ipašums Kūpas 22
- No A1 līdz B1 zemes Ipašums Kūpas 24
- No B1 līdz C1 zemes Ipašums Kūpas 26
- No C1 līdz D1 zemes Ipašums Zvejnieklīgavas 2
- No D1 līdz E1 zemes Ipašums Kūpas 17
- No E1 līdz F1 zemes Ipašums Kūpas 15
- No F1 līdz G1 zemes Ipašums Kūpas 13
- No G1 līdz H1 zemes Ipašums Kūpas 11
- No H1 līdz I1 zemes Ipašums Kūpas 9
- No I1 līdz J1 zemes Ipašums Kūpas 8
- No J1 līdz K1 zemes Ipašums Kūpas 10

- No K1 līdz L1 zemes Ipašums Kūpas 12
- No L1 līdz M1 zemes Ipašums Kūpas 14
- No M1 līdz N1 zemes Ipašums Kūpas 16
- No N1 līdz O1 zemes Ipašums Zvejnieklīgavas 2
- No O1 līdz P1 zemes Ipašums Kūpas 6
- No P1 līdz R1 zemes Ipašums Kūpas 4
- No R1 līdz S1 zemes Ipašums Kūpas 3
- No S1 līdz T1 zemes Ipašums Kūpas 2
- No T1 līdz U1 zemes Ipašums Kūpas 1
- No U1 līdz V1 zemes Ipašums Kūpas 5
- No V1 līdz Z1 zemes Ipašums Kūpas 7
- No Z1 līdz X1 zemes Ipašums Zvejnieklīgavas 2
- No X1 līdz A zemes Ipašums Kropkalni

M 1:2000



Ortofotokarte Nr. 4332-21
Konturu fotokartes Nr. 4056

| ZVERINĀTS MERNIEKS | | |
|--------------------|-------------|----------|
| RAIMONDS KOKINS | | |
| Sertifikāts Nr.168 | | |
| Robežas uzmr. | 17.12.2004. | R.Kokins |

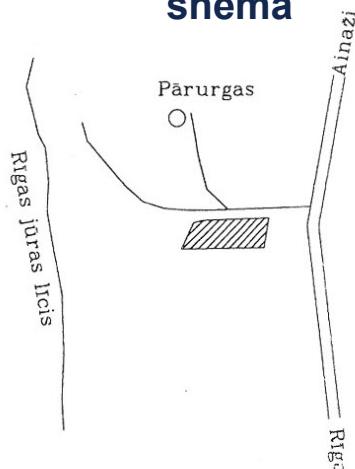


EKSPLIKĀCIJA

zemes lietošanas veidi

| Zemes nogabalu Nr. | Kopplatība ha | tajā skaitā | | | | | | Meži | Krumāji | Purvi | Zem ūdeņiem | Zem zivju dīķiem | Zem ekām un pagalmiem | Zem ceļiem | Pārējās zemes | Meliorētā lauksaimniecībā izmant. zeme | | |
|--------------------|---------------|-------------------------|----------|-------------|--------|----------|-------------|------|---------|-------|-------------|------------------|-----------------------|------------|---------------|--|--------|---------|
| | | Lauksaimn. izmant. zeme | | | | Arauzeme | Augļu dārzi | | | | | | | | | | Pļavas | Ganības |
| | | Lauksaimn. izmant. zeme | Arauzeme | Augļu dārzi | Pļavas | | | | | | | | | | | | | |
| 6.07 | - | - | - | - | - | - | 5.94 | - | - | 0.13 | - | - | - | - | - | | | |

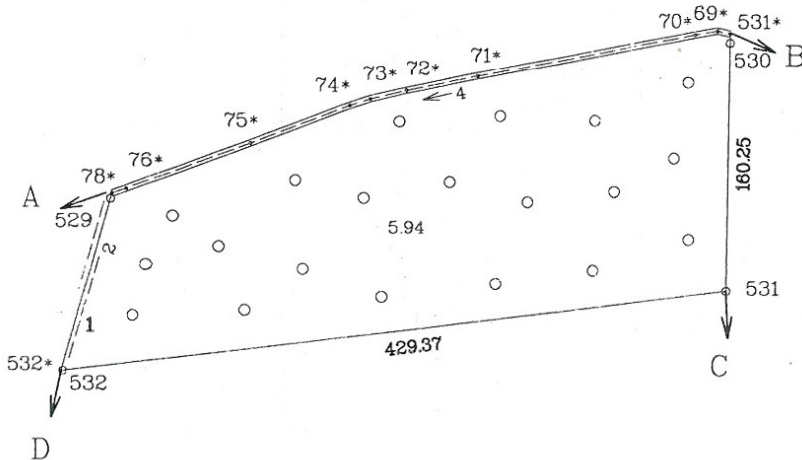
Zemes izvietojuma shēma



Koordinātas
(LKS - 92 TM)
m=0.999607

| Nr. | X | Y |
|-------|-----------|-----------|
| 529. | 359283.60 | 524766.29 |
| 78.* | 359286.93 | 524767.12 |
| 76.* | 359290.21 | 524776.46 |
| 75.* | 359318.89 | 524854.20 |
| 74.* | 359343.07 | 524918.35 |
| 73.* | 359347.43 | 524931.24 |
| 72.* | 359352.81 | 524954.08 |
| 71.* | 359362.00 | 525000.43 |
| 70.* | 359388.31 | 525143.09 |
| 69.* | 359390.85 | 525157.31 |
| 530.* | 359389.03 | 525165.48 |
| 530. | 359383.00 | 525165.37 |
| 531. | 359222.84 | 525162.63 |
| 532. | 359173.25 | 524736.31 |
| 532.* | 359173.14 | 524735.37 |

* - dabā nenostiprināti robežpunkti



NEKUSTĀMĀ ĪPAŠUMA LIETOŠANAS TIESĪBU APGRŪTINĀJUMI

1.010103 - Zemes īpašums atrodas Rīgas jūras līča ierobežotās saimnieciskās darbības joslā - 6.07 ha



ROBEŽU APRAKSTS

- No A līdz B Skultes pagasta pašvaldība
- No B līdz C valsts mežs
- No C līdz D zemes īpašums Zvejnieklīgavas-2
- No D līdz A zemes īpašums Kronkalni

Ortofotokarte Nr.4331-25;4332-21
Kontūru fotokartes Nr. 4056

Mērogs 1:5000

| VZD Vidzemes reģionālās nodaļas Pasūtījumu izpildes pārvaldes Mērniecības un topogrāfijas daļa | | | |
|--|-------------|-------------------|-----------------------|
| Vadītāja v.i. | 20.10.2002. | <i>S. Kaulina</i> | S. Kaulina L.Ozola |
| Robežas uzmēr. | 01.10.2002. | <i>Dzenis</i> | K.Dzenis |
| Plānu zīmēja | 02.10.2002. | <i>I. Kokina</i> | I.Kokina |