



145 000 EUR, iesk. PVN

Kupenas iela 21

Zemes gabals ar māju jūsu sapņu dzīvei pie jūras

Tūjas pie jūras ir plaukstošs nekustamo īpašumu projekts Skultes apkārtnē, kurā iespējams iegādāties zemes gabalus ar vai bez gatavām moduļu mājām. Projekts tiek realizēts sadarbībā ar MyCabin Latvija.

Priežu smaržas apvītāis, klusais Baltijas jūras krasts pie jūsu namdurvīm. Ekoloģiskais, modernais un ilgtspējīgi veidotais ciemats būs piemērots gan ģimenēm, gan pāriem, gan individuālistiem. Apkārtnē ir mazs nekustamā īpašuma nodoklis.



Jūras krasts - 0,8 km



Restorāns "Lauču akmens" - 1 km



Skultes tirdziņš - 9 km



Minhauzena muzejs Duntē muižā - 4 km



Skultes pamatskola - 10 km



Limbažu tirgus - 33 km



Rīgas centrs - 60 km



atrašanās vieta

Zemes gabala ar māju cenā ir iekļauts:

- ▶ Zemes platība - 1354 m²
- ▶ Mājas kopēja platība - 56 m²
- ▶ Zemesgrāmatā reģistrēts zemes gabals ar būvēm (kā atsevišķs īpašums)
- ▶ Statuss – mežs ar atmežotu zemi zem būvēm
- ▶ Labiekārtots ceļš ar iebrauktuvi līdz zemesgabalam
- ▶ Pieslēgums elektrībai
- ▶ Ūdens un kanalizācijas pieslēgums
- ▶ Ielas apgaismojums
- ▶ Plaša terase - 25 m²



Kupenas iela 21

Īpašums veido:

- ▶ Zemes gabals - 1354 m²
- ▶ Divu ēku komplekts ar kopējo platību - 56 m²
- ▶ Plaša terase - 25 m²

Gatavās mājas ir bez apkures. Mājas īpašniekam būs iespēja papildus iegādāties siltumsūkni gaiss/gaiss, elektriskos radiatorus vai čuguna malkas krāsni.



My Milla Long

Dzīvojamā vai brīvdienu māja ģimenei. Mājas plānojums ietver virtuves un viesistabas zonu, vannasistabu, atsevišķu guļamistabu un otrā stāva loftu, kur iespējams ierīkot bērnu guļamistabu vai atpūtas stūrīti.

Apbūves laukums

10,44 x 3.59 m (37,48 m²)

Grīdas laukums kopā ar otro stāvu

47,80 m²



My Galia

Ir praktisks šķūnis. Tā nelielas mājas dizains sniedz iespēju to skaisti un funkcionāli komplektēt ar citām ēkām uz zemesgabala, sniedzot komfortu un ērtības atbilstoši katra individuālajām vajadzībām.

Apbūves laukums

2.89 x 3.59 m

Platība

6 m²

Terase

Platība

25 m²



Kupenas iela 21

Specifikācija	My Milla Long
PAMATI - Punktteida pamati ar uzstādīšanu objektā	✓
ĀRĒJĀ APDARE - Egle, smalki zāģēta, 21 × 120 mm, AB klase, antracīta krāsa - Sienas siltinājums 150 mm (vate)	✓
IEKŠĒJĀ APDARE - Egle, ēvelēta, 12 × 140 mm, AB klase, 2 reizes vaskota no 3 pusēm (tonis caurspīdīgi balts)	✓
GRĪDAS - Lamināta grīdas segums, BIONYL PRO decor 1514, 8 mm, 33 klase, (tonis balts) - Grīdas siltinājums 150 mm (vate)	✓
JUMTS - Classic C - Ūdens notekcauru sistēma - Jumta siltinājums 150 mm (vate)	✓
LOGI UN DURVIS - Divu stiklu vienkameru PVC pakešu logi un durvis - Logu profilu krāsa (iekšā/āra) RAL 7016	✓
ELEKTROINSTALĀCIJA - Kontaktligzdas - Gaismas slēdži - Apgaismojuma ķermeņi vannas istabā - Sagatavoti apgaismojuma izvadi dzīvojamās telpās - Āra rozete	✓
ŪDENSVADS Ūdensvada izbūve – virtuves zona, dušas zona, pods, izlietne un ūdens boilerim	✓
KANALIZĀCIJA Kanalizācijas izbūve – virtuves zona, dušas zona, pods un izlietne	✓
VENTILĀCIJA Ventilācijas caurums ø 100 mm (vannasistabā) ar elektrības pievadu	✓
GAISMAS KASTE AR NOSAUKUMU	X

Specifikācija	My Milla Long	My Galia
PAMATI - Punktteida pamati (L-2,1 m) ar uzstādīšanu objektā		✓
ĀRĒJĀ APDARE - Egle, smalki zāģēta, 21 × 120 mm, AB klase, Antracīta tonis, krāsoti izmantojot TEKNOS materiālus un tehnoloģiju		✓
IEKŠĒJĀ APDARE - Bez apdares		✓
GRĪDA - Lapegles terases dēļu grīda, caurbirstoša		✓
JUMTS - Valcprofil Classic C, RUUKKI 30+ - Lāseņi un lietus notek sistēma, RUUKKI		✓
DURVIS - Koka durvis - Melnas tērauda eņģes		✓
DUŠA	X	
PODS	X	
TREPES UZ OTRO STĀVU	X	
NOROBEŽOJUMS OTRAJĀ STĀVĀ	X	
BOILERIS	X	
IZLIETNE AR SKAPĪTI	X	
APGAISMOJUMS VANNASISTABĀ	X	
OZOLKOKA DURVIS VANNASISTABĀ	X	
VIRTUVE AR TEHNIKU - Elektriskā plīts - LED apgaismojums - Ledusskapis - Izlietne - Ūdensmašīnītājs	X	
IEBŪVĒJAMĀIS SKAPIS KORIDORĀ	X	
IEBŪVĒJAMĀIS SKAPIS GUĻAMISTABĀ	X	
ĀRA FASĀDES APGAISMOJUMS	X	



Visas ēkas ir modernas un piemērotas dzīvošanai visās sezonās, ar rūpīgi pārdomātu dizainu un vienotu stilu. Piedāvājam iespēju papildus sakomplektēt vairāku ēku kompleksu (savā zemes gabalā pēc saviem ieskatiem), papildinot vienu māju ar otru, veidojot skaistu un praktisku dzīvojamo vidi brīvdienām vai ikdienai.

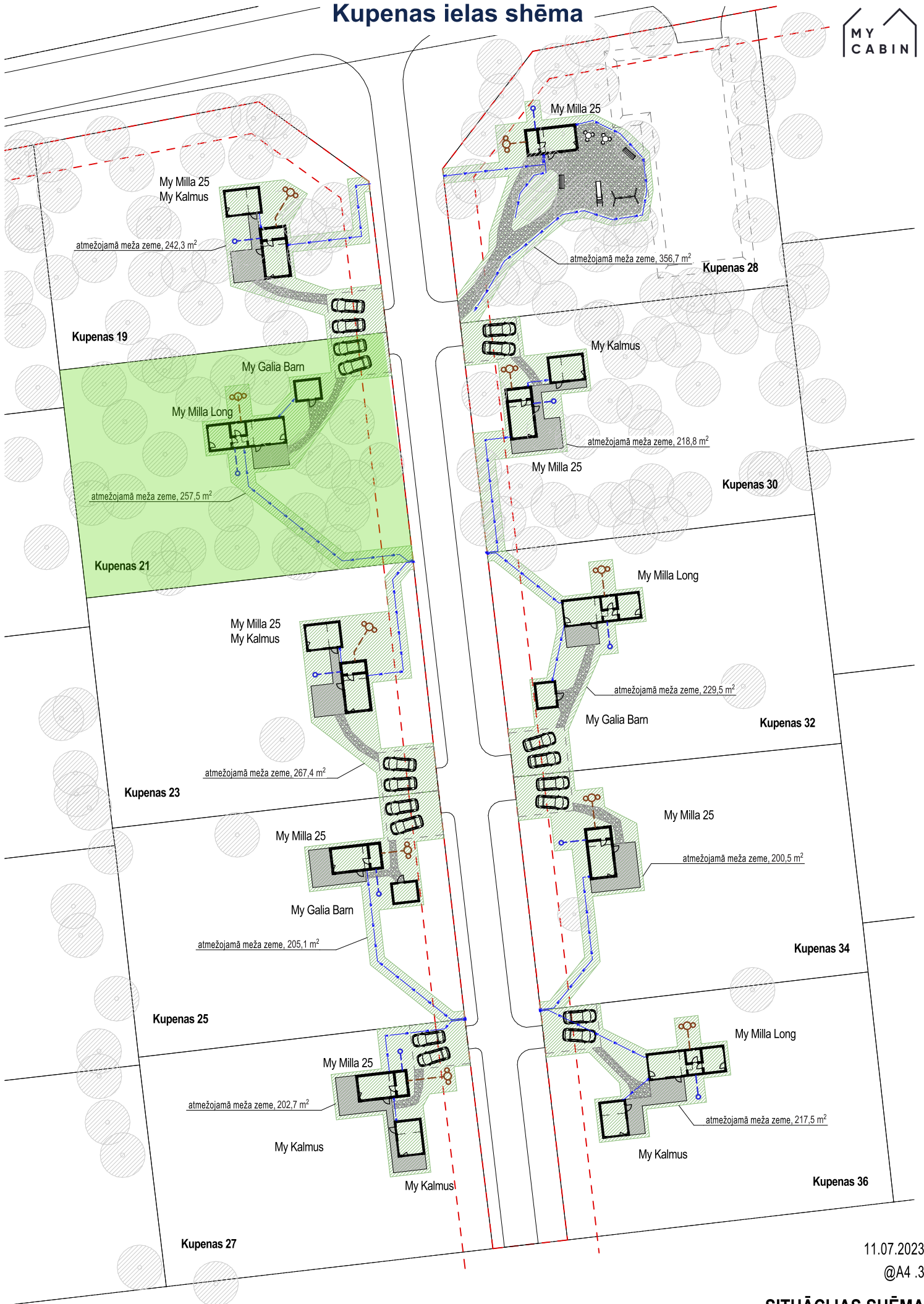
Aleksandra Strobe

Aleksandra.strobe@lnk-properties.lv
+371 2654 2595



www.tujaspiejuras.lv

Kupenas ielas shēma



11.07.2023.
@A4 .3

E K S P L I K Ā C I J A

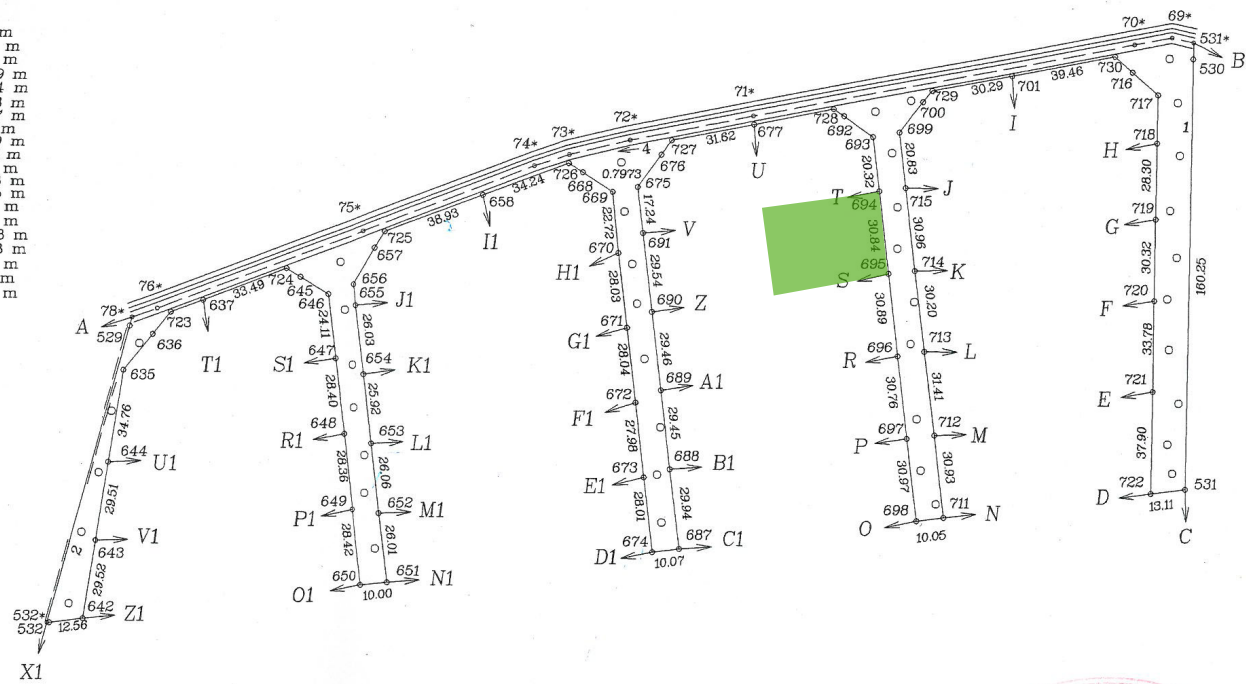
zemes lietošanas veidi												
Zemes nobežību Nr.	Kopplatība ha	tajā skaitā					Gentības	Meži	Krumājņi	Purvi	Zem odeniem	t.sk. Zemi ziņju dīķiem
		Lauksaimn. izmant. zeme	Arauzeme	Augļu dārzņi	Pļavas	Ģeņības						
0.9331	-	-	-	-	-	-	0.7973	-	-	-	0.1358	-

Koordinātes (LKS - 92 TM) m=0.999607		
Nr.	X	Y
529	359283.60	524766.29
78*	359286.93	524767.12
76*	359290.21	524776.46
75*	359310.89	524854.20
74*	359343.07	524918.35
73*	359347.43	524931.24
72*	359352.81	524954.08
71*	359362.00	525000.43
70*	359368.31	525143.09
69*	359390.85	525157.31
531*	359389.03	525165.48
530	359383.00	525165.37
531	359222.84	525162.63
722	359221.32	525149.62
721	359259.20	525150.23
720	359292.97	525150.81
719	359323.27	525151.35
718	359351.55	525151.78
717	359369.55	525152.07
716	359378.09	525142.50
701	359376.79	525097.16
700	359366.95	525064.05
699	359355.60	525055.33
715	359334.92	525057.69
714	359304.18	525061.29
713	359274.20	525064.83
712	359243.01	525068.41
711	359212.30	525072.03
698	359211.14	525062.06
697	359241.86	525058.31
696	359272.41	525054.78
695	359303.10	525051.39
694	359333.73	525047.85
693	359353.90	525045.46
692	359361.80	525034.54
677	359358.77	525000.63
676	359347.41	524965.66
675	359335.39	524956.96

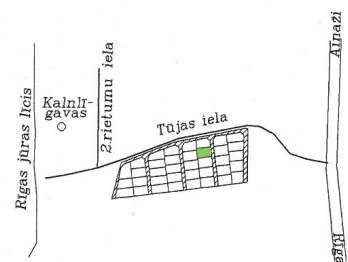
691	359318.27	524958.96
690	359288.94	524962.32
689	359259.70	524965.78
688	359230.44	524969.01
687	359200.74	524972.71
674	359199.58	524962.71
673	359227.39	524959.48
672	359255.18	524956.28
671	359283.02	524953.06
670	359310.85	524949.80
669	359333.44	524947.53
668	359340.77	524936.34
658	359332.32	524898.98
656	359322.55	524956.28
657	359312.55	524858.69
656	359299.07	524850.51
655	359291.30	524851.39
654	359265.46	524854.38
653	359239.73	524857.43
652	359213.86	524860.41
651	359188.03	524863.42
650	359166.88	524853.49
649	359215.09	524850.17
648	359243.26	524846.96
647	359271.45	524843.65
646	359295.39	524840.84
645	359301.74	524830.44
637	359293.39	524793.74
636	359280.64	524774.84
635	359267.22	524763.92
644	359232.93	524758.29
643	359203.82	524753.53
642	359174.70	524748.78
532	359173.25	524736.31
532*	359173.14	524735.37
730	359383.95	525135.95
729	359371.30	525067.39
728	359364.54	525030.75
727	359352.82	524969.58
726	359344.21	524931.07
725	359318.81	524862.48
724	359304.98	524825.15
723	359288.89	524781.57

Malu garumi

718 - 717	- 18.01 m
717 - 716	- 12.83 m
700 - 699	- 14.32 m
693 - 692	- 13.49 m
676 - 675	- 14.84 m
669 - 668	- 13.38 m
657 - 656	- 15.77 m
656 - 655	- 7.81 m
646 - 645	- 12.19 m
636 - 635	- 17.31 m
645 - 724	- 6.21 m
637 - 723	- 12.98 m
723 - 636	- 10.65 m
668 - 726	- 6.30 m
725 - 657	- 7.33 m
692 - 728	- 4.68 m
728 - 677	- 30.68 m
727 - 676	- 6.59 m
716 - 730	- 8.79 m
729 - 700	- 5.48 m



Zemes izvietojuma shēma



Ciema kopējais plāns

NEKUSTAMĀ IPĀSUMA LIETOŠANAS TIESĪBU APGRŪTINĀJUMI
1.010103 - Rīgas jūras līča ierobežotas saimnieciskās darbības joslā - 0.9331 ha

* - daba nenostiprināti robežpunkti Platība ir 0.9331 ha

ROBEŽU APRAKSTS

- No A līdz B Skultes pagasta pašvaldība
- No B līdz C zemes Ipašums Straumēni
- No C līdz D zemes Ipašums Zvejnieklīgavas 2
- No D līdz E zemes Ipašums Kūpas 37
- No E līdz F zemes Ipašums Kūpas 35
- No F līdz G zemes Ipašums Kūpas 33
- No G līdz H zemes Ipašums Kūpas 31
- No H līdz I zemes Ipašums Kūpas 29
- No I līdz J zemes Ipašums Kūpas 28
- No J līdz K zemes Ipašums Kūpas 30
- No K līdz L zemes Ipašums Kūpas 32
- No L līdz M zemes Ipašums Kūpas 34
- No M līdz N zemes Ipašums Kūpas 36
- No N līdz O zemes Ipašums Zvejnieklīgavas 2
- No O līdz P zemes Ipašums Kūpas 27
- No P līdz R zemes Ipašums Kūpas 25

- No R līdz S zemes Ipašums Kūpas 23
- No S līdz T zemes Ipašums Kūpas 21
- No T līdz U zemes Ipašums Kūpas 19
- No U līdz V zemes Ipašums Kūpas 18
- No V līdz Z zemes Ipašums Kūpas 20
- No Z līdz A1 zemes Ipašums Kūpas 22
- No A1 līdz B1 zemes Ipašums Kūpas 24
- No B1 līdz C1 zemes Ipašums Kūpas 26
- No C1 līdz D1 zemes Ipašums Zvejnieklīgavas 2
- No D1 līdz E1 zemes Ipašums Kūpas 17
- No E1 līdz F1 zemes Ipašums Kūpas 15
- No F1 līdz G1 zemes Ipašums Kūpas 13
- No G1 līdz H1 zemes Ipašums Kūpas 11
- No H1 līdz I1 zemes Ipašums Kūpas 9
- No I1 līdz J1 zemes Ipašums Kūpas 8
- No J1 līdz K1 zemes Ipašums Kūpas 10

- No K1 līdz L1 zemes Ipašums Kūpas 12
- No L1 līdz M1 zemes Ipašums Kūpas 14
- No M1 līdz N1 zemes Ipašums Kūpas 16
- No N1 līdz O1 zemes Ipašums Zvejnieklīgavas 2
- No O1 līdz P1 zemes Ipašums Kūpas 6
- No P1 līdz R1 zemes Ipašums Kūpas 4
- No R1 līdz S1 zemes Ipašums Kūpas 3
- No S1 līdz T1 zemes Ipašums Kūpas 2
- No T1 līdz U1 zemes Ipašums Kūpas 1
- No U1 līdz V1 zemes Ipašums Kūpas 5
- No V1 līdz Z1 zemes Ipašums Kūpas 7
- No Z1 līdz X1 zemes Ipašums Zvejnieklīgavas 2
- No X1 līdz A zemes Ipašums Kropkalni

M 1:2000



Ortofotokarte Nr. 4332-21
Konturu fotokartes Nr. 4056

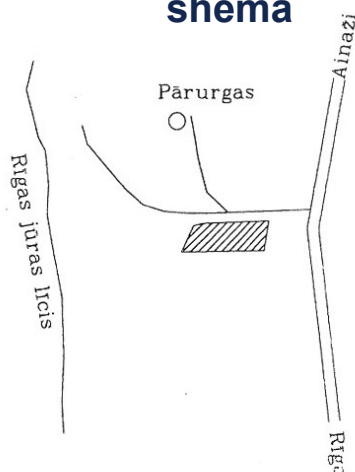
ZVERINĀTS MERNIEKS		
RAIMONDS KOKINS		
Sertifikāts Nr.168		
Robežas uzmr.	17.12.2004.	R.Kokins



EKSPLIKĀCIJA

Zemes nogabalu Nr.	Kopplatība ha	zemes lietošanas veidi												
		tajā skaitā				Meži	Krumāji	Purvi	Zem ūdeņiem	Zem zivju dīķiem	Zem ekām un pagalmiem	Zem ceļiem	Pārējās zemes	Meliorētā lauksaimniecībā izmant. zeme
		Lauksaimn. izmant. zeme	Arauzeme	Augļu dārzi	Pļavas									
6.07	-	-	-	-	-	5.94	-	-	0.13	-	-	-	-	-

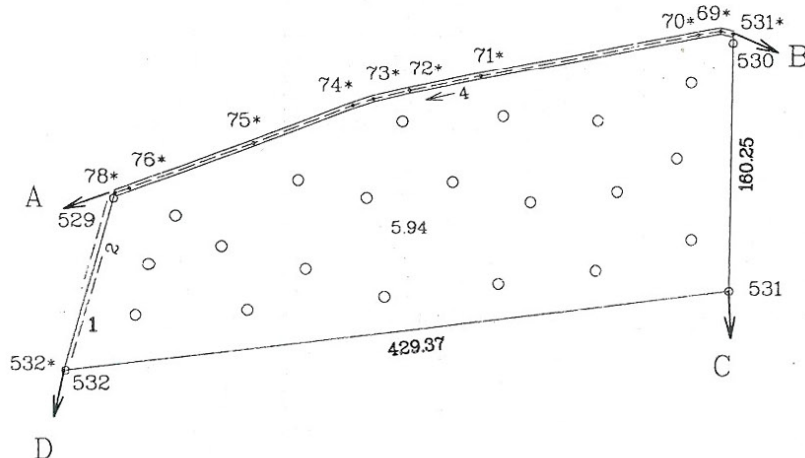
Zemes izvietojuma shēma



Koordinātas
(LKS - 92 TM)
m=0.999607

Nr.	X	Y
529.	359283.60	524766.29
78.*	359286.93	524767.12
76.*	359290.21	524776.46
75.*	359318.89	524854.20
74.*	359343.07	524918.35
73.*	359347.43	524931.24
72.*	359352.81	524954.08
71.*	359362.00	525000.43
70.*	359388.31	525143.09
69.*	359390.85	525157.31
530.*	359389.03	525165.48
530.	359383.00	525165.37
531.	359222.84	525162.63
532.	359173.25	524736.31
532.*	359173.14	524735.37

* - dabā nenostiprināti robežpunkti



NEKUSTAMĀ ĪPAŠUMA LIETOŠANAS TIESĪBU APGRŪTINĀJUMI

1.010103 - Zemes īpašums atrodas Rīgas jūras līča ierobežotās saimnieciskās darbības joslā - 6.07 ha



ROBEŽU APRAKSTS

- No A līdz B Skultes pagasta pašvaldība
- No B līdz C valsts mežs
- No C līdz D zemes īpašums Zvejnieklīgavas-2
- No D līdz A zemes īpašums Kronkalni

Ortofotokarte Nr.4331-25;4332-21

Kontūru fotokartes Nr. 4056

VZD Vidzemes reģionālās nodaļas Pasūtījumu izpildes pārvaldes
Mērniecības un topogrāfijas daļa

Vadītāja v.i.	20.10.2002.	<i>S. Kaulina</i>	S. Kaulina L. Ozola
Robežas uzmēr.	01.10.2002.	<i>Dzenis</i>	K. Dzenis
Plānu zīmēja	02.10.2002.	<i>Kokina</i>	I. Kokina

Mērogs 1:5000