



38 864 EUR, iesk. PVN

Kupenas iela 31

Zemes gabals jūsu sapņu mājai pie jūras

Tūjas pie jūras ir plaukstošs nekustamo īpašumu projekts Skultes apkārtnē, kurā iespējams iegādāties zemes gabalus ar vai bez gatavām moduļu mājām. Projekts tiek realizēts sadarbībā ar MyCabin Latvija.

Priežu smaržas apvītāis, klusais Baltijas jūras krasts pie jūsu namdurvīm. Ekoloģiskais, modernais un ilgtspējīgi veidotais ciemats būs piemērots gan ģimenēm, gan pāriem, gan individuālistiem.



Jūras krasts - 0,8 km



Restorāns "Lauču akmens" - 1 km



Skultes tirdziņš - 9 km



Minhauzena muzejs Duntē muižā - 4 km



Skultes pamatskola - 10 km



Limbažu tirgus - 33 km



Rīgas centrs - 60 km



atrašanās vieta

Zemes gabala cenā ir iekļauts:

- ▶ Zemes platība - 1374 m²
- ▶ Zemezgrāmatā reģistrēts zemes gabals (kā atsevišķs īpašums)
- ▶ Statuss – mežs
- ▶ Labiekārtots ceļš ar iebrauktuvi līdz zemesgabalam
- ▶ Elektrības pieslēgums
- ▶ Izbūvēts ceļš un ierīkots ielas apgaismojums

Zemes īpašniekam savā īpašumā ir iespējams izveidot dziļurbumu – ūdens spici – un ierīkot BioVide bioloģiskās kanalizācijas attīrīšanas iekārtas. Apkārtnē ir mazs nekustamā īpašuma nodoklis.

CENA PĒC PIEPRASĪJUMA

Pieejamas mājas



Individuālistiem

My Kalmus ir kompakta un mājīga māja individuālistiem, kuru iespējams iekārtot atbilstoši savām vajadzībām. Tā var būt gan dzīvojamā ēka, gan viesu māja vai darba telpas. Mājā ir iespējams ierīkot loftu papildu guļamzonai.

Apbūves laukums

4.84 x 3.59 m (17,20 m²)

Dzīvojamā platība

14 m²

Grīdas laukums

14.90 m²



Pārim

My Milla 25 ir moderna un funkcionāla dzīvojamā vai brīvdienu māja diviem. Mājā ir apvienota virtuves un viesistabas/dzīvojamā zona, ir vannasistaba, kā arī otrā stāva lofts, kurā iespējams ierīkot guļamzonu, atpūtas stūrīti vai mantu glabātuvi.

Apbūves laukums

6.89 x 3.59 m (24.40 m²)

Dzīvojamā platība

20.90 m²

Grīdas laukums

26.80 m²



Ģimenei

My Milla Long dzīvojamā vai brīvdienu māja ģimenei. Mājas plānojums ietver virtuves un viesistabas zonu, vannasistabu, atsevišķu guļamistabu un otrā stāva loftu, kur iespējams ierīkot bērnu guļamistabu vai atpūtas stūrīti.

Apbūves laukums

10.44 x 3.59 m (37,48 m²)

Grīdas laukums kopā ar otro stāvu

47.80 m²



Brīvdienām

My Galia ir praktisks šķūnis. Tā nelielas mājas dizains sniedz iespēju to skaisti un funkcionāli komplektēt ar citām ēkām uz zemesgabala, sniedzot komfortu un ērtības atbilstoši katra individuālajām vajadzībām.

Apbūves laukums

2.89 x 3.59 m

Platība

6 m²

Terase

Platība

25 m²



Visas ēkas ir modernas un piemērotas dzīvošanai visās sezonās, ar rūpīgi pārdomātu dizainu un vienotu stilu. Piedāvājam iespēju papildus sakomplektēt vairāku ēku kompleksu (savā zemes gabalā pēc saviem ieskatiem), papildinot vienu māju ar otru, veidojot skaistu un praktisku dzīvojamo vidi brīvdienām vai ikdienai.

Aleksandra Strode

Aleksandra.strode@lnk-properties.lv
+371 2654 2595



www.tujaspiejuras.lv

E K S P L I K Ā C I J A

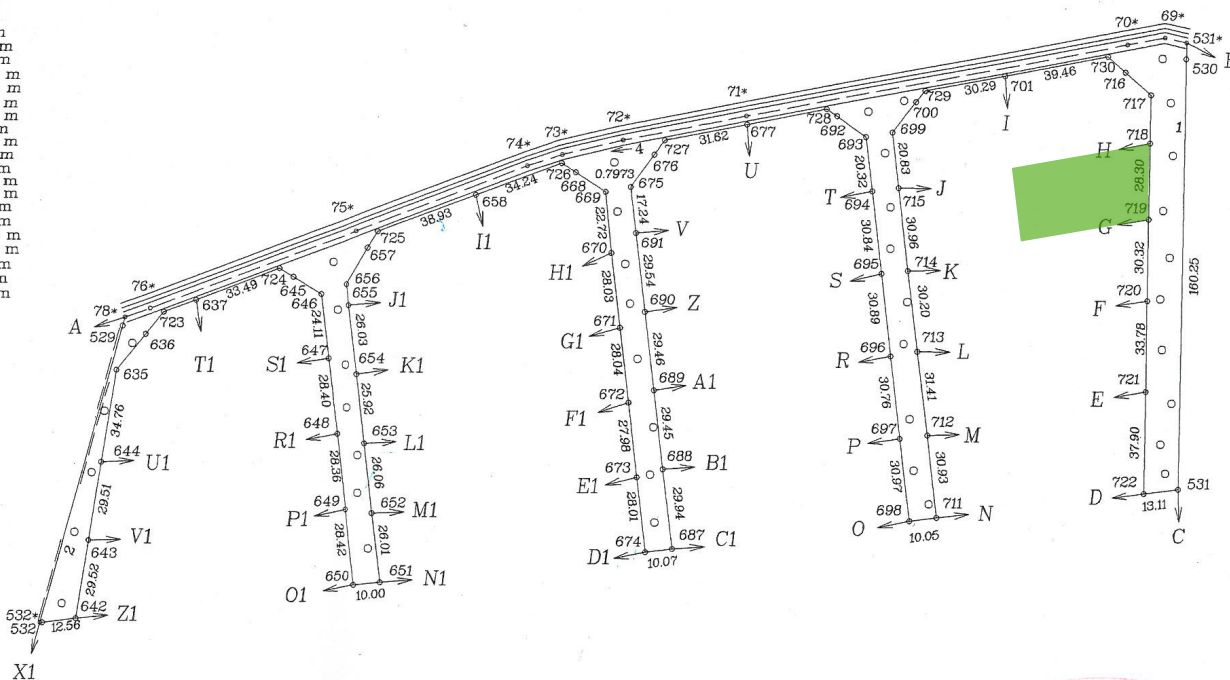
zemes lietošanas veidi													
Zemes nobežību Nr.	Kopplatība ha	tajā skaitā					Gentības	Meži	Krumājņi	Purvi	Zem odeniem	t.sk. Zem ziņu dīķiem	t.sk. Zem ekām un pagalmiem
		Lauksaimn. izmant. zeme	Arauzene	Augļu dārzņi	Pļavas								
0.9331	-	-	-	-	-	-	0.7973	-	-	-	0.1358	-	-

Koordinātes (LKS - 92 TM) m=0.999607

Nr.	X	Y
529	359283.60	524766.29
78*	359286.93	524767.12
76*	359290.21	524776.46
75*	359310.89	524854.20
74*	359343.07	524918.35
73*	359347.43	524931.24
72*	359352.81	524954.08
71*	359362.00	525000.43
70*	359368.31	525143.09
69*	359390.85	525157.31
531*	359389.03	525165.48
530	359383.00	525165.37
531	359222.84	525162.63
722	359221.32	525149.62
721	359259.20	525150.23
720	359292.97	525150.81
719	359323.27	525151.35
718	359351.55	525151.78
717	359369.55	525152.07
716	359378.09	525142.50
701	359376.79	525097.16
700	359366.95	525064.05
699	359355.60	525055.33
715	359334.92	525057.69
714	359304.18	525061.29
713	359274.20	525064.83
712	359243.01	525068.41
711	359212.30	525072.03
698	359211.14	525062.06
697	359241.86	525058.31
696	359272.41	525054.78
695	359303.10	525051.39
694	359333.73	525047.85
693	359353.90	525045.46
692	359361.80	525034.54
677	359358.77	525000.63
676	359347.41	524965.66
675	359335.39	524956.96

691	359318.27	524958.96
690	359288.94	524962.32
689	359259.70	524965.78
688	359230.44	524969.01
687	359200.74	524972.71
674	359199.58	524962.71
673	359227.39	524959.48
672	359255.18	524956.28
671	359283.02	524953.06
670	359310.85	524949.80
669	359333.44	524947.53
668	359340.77	524936.34
658	359332.32	524898.98
657	359312.55	524858.69
656	359299.07	524850.51
655	359291.30	524851.39
654	359265.46	524854.38
653	359239.73	524857.43
652	359213.86	524860.41
651	359188.03	524863.42
650	359166.88	524853.49
649	359215.09	524850.17
648	359243.26	524846.96
647	359271.45	524843.65
646	359295.39	524840.84
645	359301.74	524830.44
637	359293.39	524793.74
636	359280.64	524774.84
635	359267.22	524763.92
644	359232.93	524758.29
643	359203.82	524753.53
642	359174.70	524748.78
532	359173.25	524736.31
532*	359173.14	524735.37
730	359383.95	525135.95
729	359371.30	525067.39
728	359364.54	525030.75
727	359352.82	524969.58
726	359344.21	524931.07
725	359318.81	524862.48
724	359304.98	524825.15
723	359288.89	524781.57

Malu garumi
 718 - 717 - 18.01 m
 717 - 716 - 12.83 m
 700 - 699 - 14.32 m
 693 - 692 - 13.49 m
 676 - 675 - 14.84 m
 669 - 668 - 13.38 m
 657 - 656 - 15.77 m
 656 - 655 - 7.81 m
 646 - 645 - 12.19 m
 636 - 635 - 17.31 m
 645 - 724 - 6.21 m
 637 - 723 - 12.98 m
 723 - 636 - 10.65 m
 668 - 726 - 6.30 m
 725 - 657 - 7.33 m
 692 - 728 - 4.68 m
 728 - 677 - 30.68 m
 727 - 676 - 6.59 m
 716 - 730 - 8.79 m
 729 - 700 - 5.48 m



NEKUSTAMĀ IPĀSUMA LIETOŠANAS TIESĪBU APGRŪTINĀJUMI
 1.010103 - Rīgas jūras līča ierobežotās saimnieciskās darbības joslā - 0.9331 ha

* - daba nenostiprināti robežpunkti Platība ir 0.9331 ha

ROBEŽU APRAKSTS

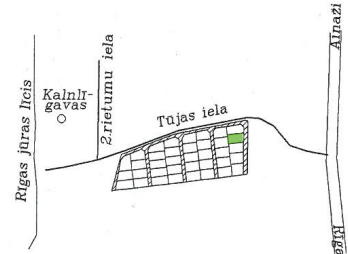
- No A līdz B Skultes pagasta pašvaldība
- No B līdz C zemes Ipašums Straumēni
- No C līdz D zemes Ipašums Zvejnieklīgavas 2
- No D līdz E zemes Ipašums Kūpas 37
- No E līdz F zemes Ipašums Kūpas 35
- No F līdz G zemes Ipašums Kūpas 33
- No G līdz H zemes Ipašums Kūpas 31
- No H līdz I zemes Ipašums Kūpas 29
- No I līdz J zemes Ipašums Kūpas 28
- No J līdz K zemes Ipašums Kūpas 30
- No K līdz L zemes Ipašums Kūpas 32
- No L līdz M zemes Ipašums Kūpas 34
- No M līdz N zemes Ipašums Kūpas 36
- No N līdz O zemes Ipašums Zvejnieklīgavas 2
- No O līdz P zemes Ipašums Kūpas 27
- No P līdz R zemes Ipašums Kūpas 25

- No R līdz S zemes Ipašums Kūpas 23
- No S līdz T zemes Ipašums Kūpas 21
- No T līdz U zemes Ipašums Kūpas 19
- No U līdz V zemes Ipašums Kūpas 18
- No V līdz Z zemes Ipašums Kūpas 20
- No Z līdz A1 zemes Ipašums Kūpas 22
- No A1 līdz B1 zemes Ipašums Kūpas 24
- No B1 līdz C1 zemes Ipašums Kūpas 26
- No C1 līdz D1 zemes Ipašums Zvejnieklīgavas 2
- No D1 līdz E1 zemes Ipašums Kūpas 17
- No E1 līdz F1 zemes Ipašums Kūpas 15
- No F1 līdz G1 zemes Ipašums Kūpas 13
- No G1 līdz H1 zemes Ipašums Kūpas 11
- No H1 līdz I1 zemes Ipašums Kūpas 9
- No I1 līdz J1 zemes Ipašums Kūpas 8
- No J1 līdz K1 zemes Ipašums Kūpas 10

- No K1 līdz L1 zemes Ipašums Kūpas 12
- No L1 līdz M1 zemes Ipašums Kūpas 14
- No M1 līdz N1 zemes Ipašums Kūpas 16
- No N1 līdz O1 zemes Ipašums Zvejnieklīgavas 2
- No O1 līdz P1 zemes Ipašums Kūpas 6
- No P1 līdz R1 zemes Ipašums Kūpas 4
- No R1 līdz S1 zemes Ipašums Kūpas 3
- No S1 līdz T1 zemes Ipašums Kūpas 2
- No T1 līdz U1 zemes Ipašums Kūpas 1
- No U1 līdz V1 zemes Ipašums Kūpas 5
- No V1 līdz Z1 zemes Ipašums Kūpas 7
- No Z1 līdz X1 zemes Ipašums Zvejnieklīgavas 2
- No X1 līdz A zemes Ipašums Kropkalni

M 1:2000

Zemes izvietojuma shēma



Ortofotokarte Nr. 4332-21
 Konturu fotokartes Nr. 4056

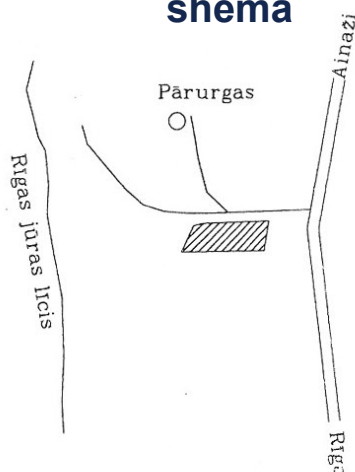
ZVERINĀTS MERNIEKS		
RAIMONDS KOKINS		
Sertifikāts Nr. 168		
Robežas uzmr.	17.12.2004.	R.Kokins

EKSPLIKĀCIJA

zemes lietošanas veidi

Zemes nogabalu Nr.	Kopplatība ha	tajā skaitā						Meži	Krumāji	Purvi	Zem ūdeņiem	Zem zivju dīķiem	Zem ekām un pagalmiem	Zem ceļiem	Pārējās zemes	Meliorētā lauksaimniecībā izmant. zeme		
		Lauksaimn. izmant. zeme				Arauzeme	Augļu dārzi										Pļavas	Ganības
6.07	-	-	-	-	-	-	5.94	-	-	0.13	-	-	-	-	-			

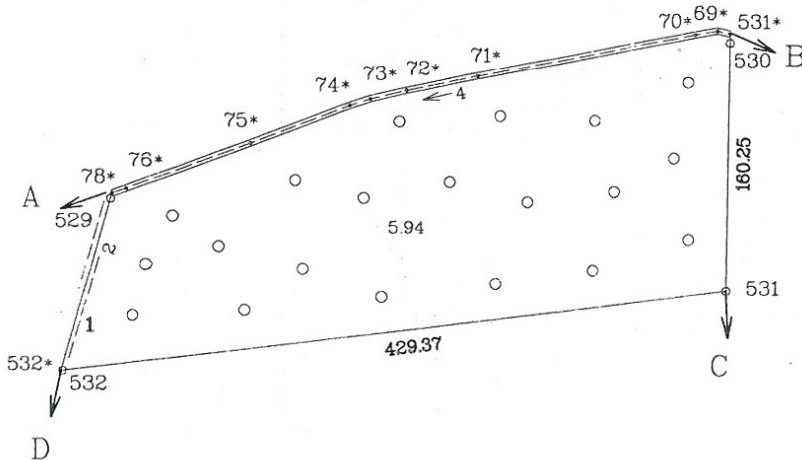
Zemes izvietojuma shēma



Koordinātas
(LKS - 92 TM)
m=0.999607

Nr.	X	Y
529.	359283.60	524766.29
78.*	359286.93	524767.12
76.*	359290.21	524776.46
75.*	359318.89	524854.20
74.*	359343.07	524918.35
73.*	359347.43	524931.24
72.*	359352.81	524954.08
71.*	359362.00	525000.43
70.*	359388.31	525143.09
69.*	359390.85	525157.31
530.*	359389.03	525165.48
530.	359383.00	525165.37
531.	359222.84	525162.63
532.	359173.25	524736.31
532.*	359173.14	524735.37

* - dabā nenostiprināti robežpunkti



NEKUSTĀMĀ ĪPAŠUMA LIETOŠANAS TIESĪBU APGRŪTINĀJUMI

1.010103 - Zemes īpašums atrodas Rīgas jūras līča ierobežotās saimnieciskās darbības joslā - 6.07 ha



ROBEŽU APRAKSTS

- No A līdz B Skultes pagasta pašvaldība
- No B līdz C valsts mežs
- No C līdz D zemes īpašums Zvejnieklīgavas-2
- No D līdz A zemes īpašums Kronkalni

Ortofotokarte Nr.4331-25;4332-21
Kontūru fotokartes Nr. 4056

Mērogs 1:5000

VZD Vidzemes reģionālās nodaļas Pasūtījumu izpildes pārvaldes Mērniecības un topogrāfijas daļa			
Vadītāja v.i.	20.10.2002.	<i>S. Kaulina</i>	S. Kaulina L.Ozola
Robežas uzmēr.	01.10.2002.	<i>Dzenis</i>	K.Dzenis
Plānu zīmēja	02.10.2002.	<i>I.Kokina</i>	I.Kokina